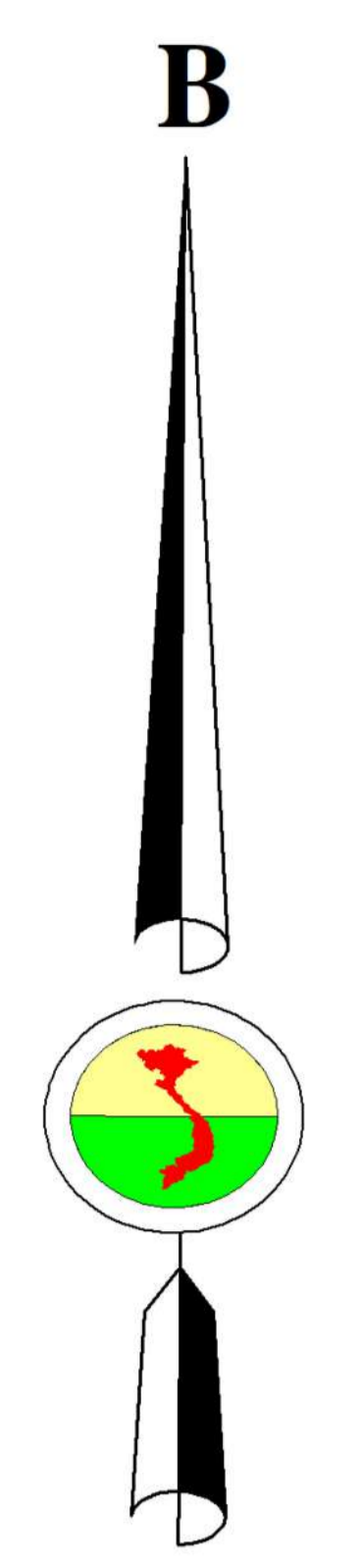
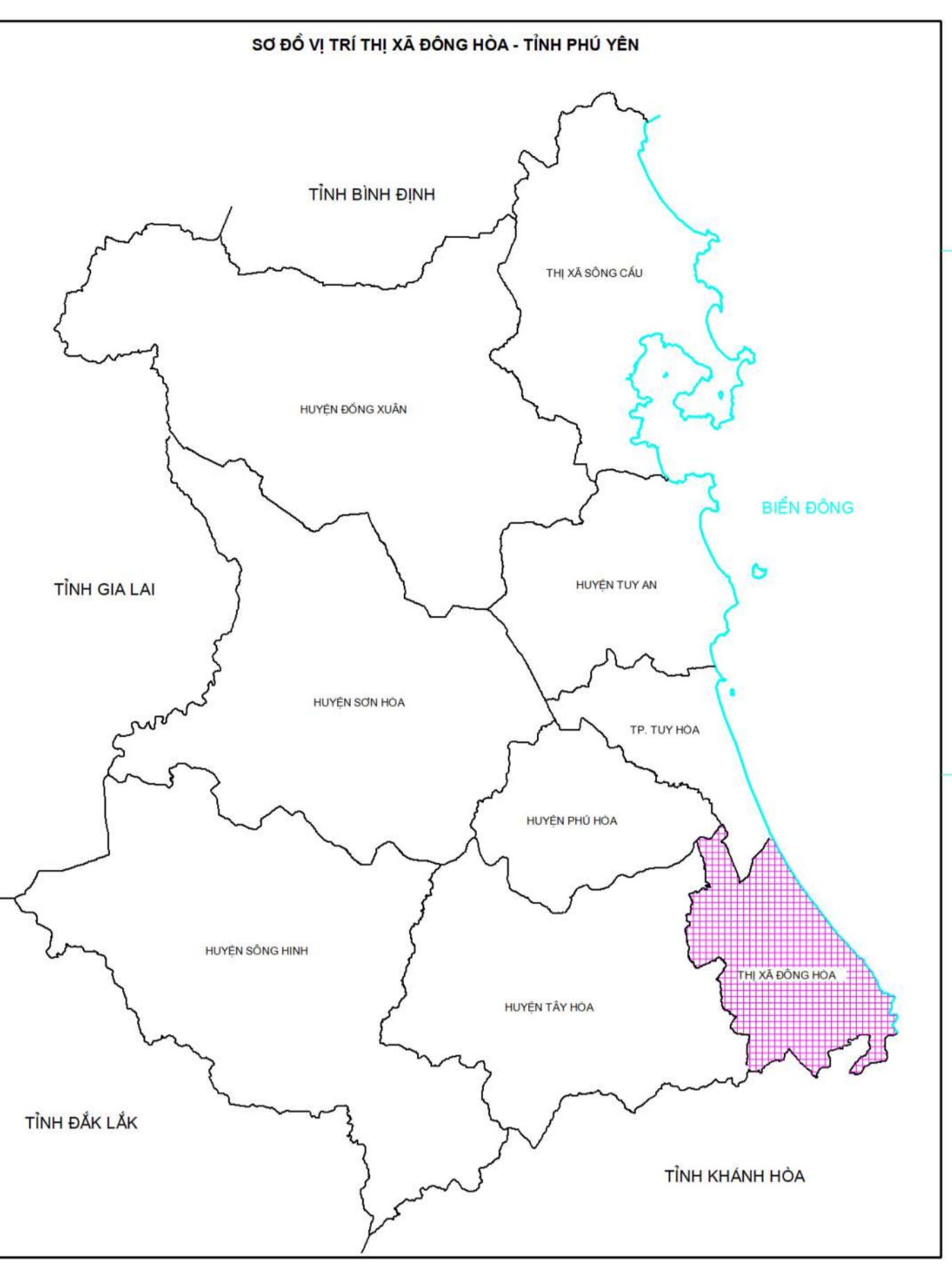
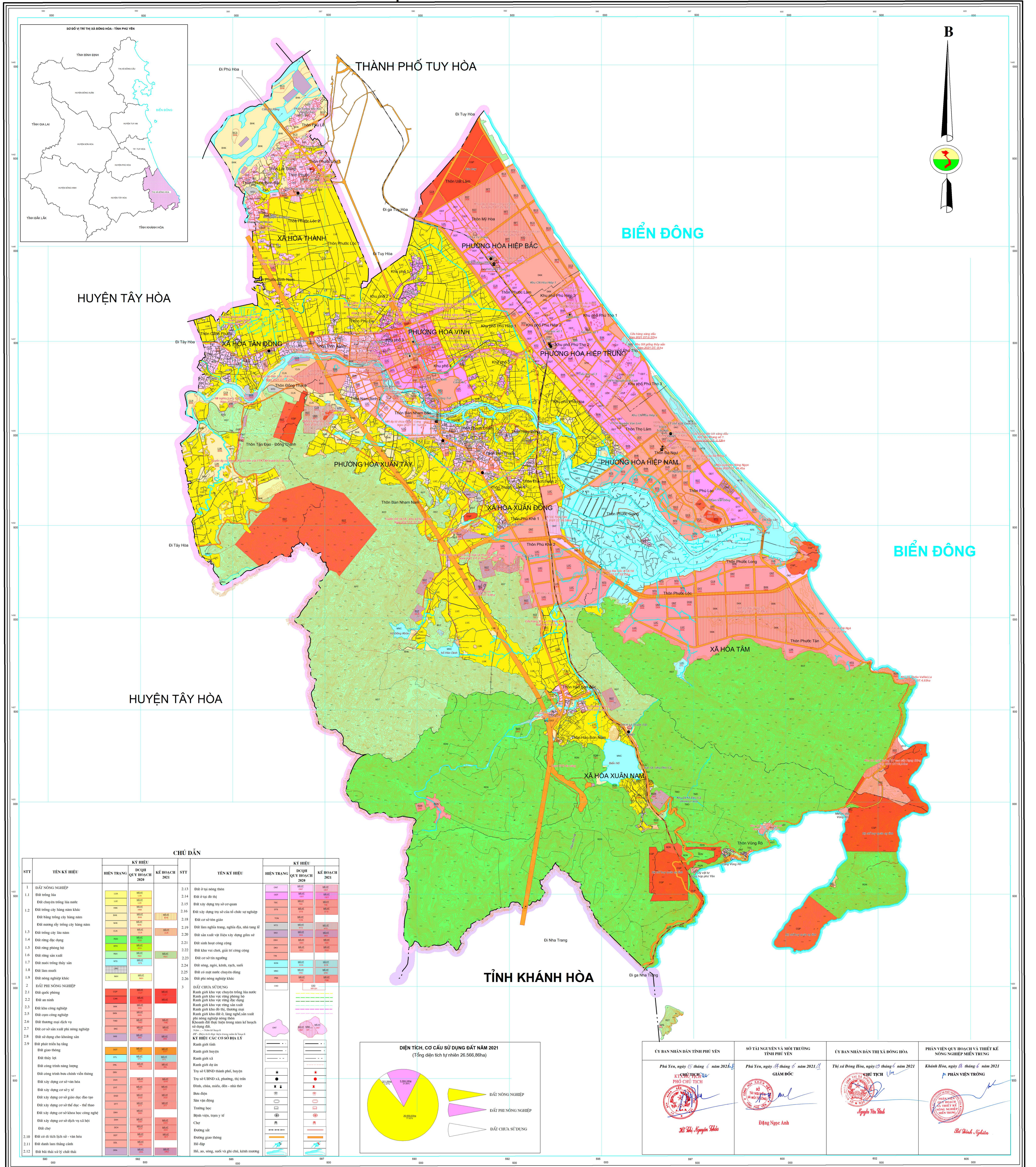
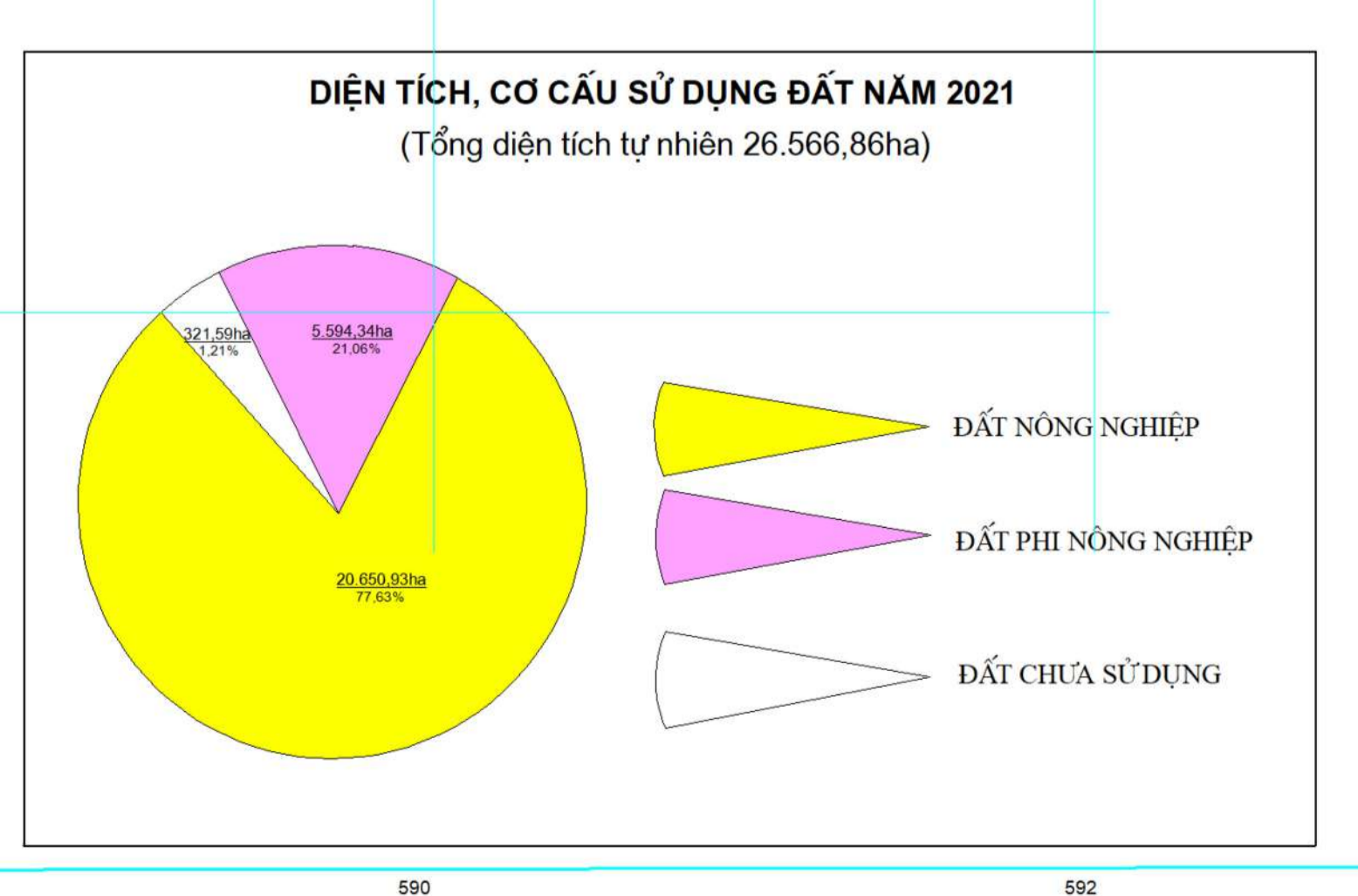


BẢN ĐỒ KẾ HOẠCH SỬ DỤNG ĐẤT NĂM 2021 THỊ XÃ ĐÔNG HÒA - TỈNH PHÚ YÊN



STT	TÊN KÝ HIỆU	KÝ HIỆU			STT	TÊN KÝ HIỆU	KÝ HIỆU		
		HIỆN TRẠNG	ĐOẠN QUÝ HOẠCH 2020	KẾ HOẠCH 2021			HIỆN TRẠNG	ĐOẠN QUÝ HOẠCH 2020	KẾ HOẠCH 2021
1	ĐẤT NÔNG NGHIỆP	[Symbol]	[Symbol]	[Symbol]	2.13	Đất ở tại nông thôn	[Symbol]	[Symbol]	[Symbol]
1.1	Đất trồng lúa	[Symbol]	[Symbol]	[Symbol]	2.14	Đất ở tại đô thị	[Symbol]	[Symbol]	[Symbol]
1.2	Đất chuyên trồng lúa nước	[Symbol]	[Symbol]	[Symbol]	2.15	Đất xây dựng trụ sở cơ quan	[Symbol]	[Symbol]	[Symbol]
1.3	Đất trồng cây hàng năm khác	[Symbol]	[Symbol]	[Symbol]	2.16	Đất xây dựng trụ sở của tổ chức sự nghiệp	[Symbol]	[Symbol]	[Symbol]
1.4	Đất trồng cây lâu năm	[Symbol]	[Symbol]	[Symbol]	2.17	Đất xây dựng trụ sở của cơ quan sự nghiệp	[Symbol]	[Symbol]	[Symbol]
1.5	Đất rừng đặc dụng	[Symbol]	[Symbol]	[Symbol]	2.18	Đất xây dựng trụ sở của cơ quan sự nghiệp	[Symbol]	[Symbol]	[Symbol]
1.6	Đất rừng phòng hộ	[Symbol]	[Symbol]	[Symbol]	2.19	Đất làm nghĩa trang, nghĩa địa, nhà tang lễ	[Symbol]	[Symbol]	[Symbol]
1.7	Đất rừng sản xuất	[Symbol]	[Symbol]	[Symbol]	2.20	Đất sản xuất vật liệu xây dựng gốm sứ	[Symbol]	[Symbol]	[Symbol]
1.8	Đất nuôi trồng thủy sản	[Symbol]	[Symbol]	[Symbol]	2.21	Đất sản xuất vật liệu xây dựng gốm sứ	[Symbol]	[Symbol]	[Symbol]
1.9	Đất làm muối	[Symbol]	[Symbol]	[Symbol]	2.22	Đất sản xuất vật liệu xây dựng gốm sứ	[Symbol]	[Symbol]	[Symbol]
2	ĐẤT PHI NÔNG NGHIỆP	[Symbol]	[Symbol]	[Symbol]	2.23	Đất sản xuất vật liệu xây dựng gốm sứ	[Symbol]	[Symbol]	[Symbol]
2.1	Đất quốc phòng	[Symbol]	[Symbol]	[Symbol]	2.24	Đất sản xuất vật liệu xây dựng gốm sứ	[Symbol]	[Symbol]	[Symbol]
2.2	Đất an ninh	[Symbol]	[Symbol]	[Symbol]	2.25	Đất sản xuất vật liệu xây dựng gốm sứ	[Symbol]	[Symbol]	[Symbol]
2.3	Đất khu công nghiệp	[Symbol]	[Symbol]	[Symbol]	2.26	Đất sản xuất vật liệu xây dựng gốm sứ	[Symbol]	[Symbol]	[Symbol]
2.4	Đất cụm công nghiệp	[Symbol]	[Symbol]	[Symbol]	3	ĐẤT CHỨA SỬ DỤNG	[Symbol]	[Symbol]	[Symbol]
2.5	Đất thương mại dịch vụ	[Symbol]	[Symbol]	[Symbol]	3.1	Ranh giới khu vực chuyên trồng lúa nước	[Symbol]	[Symbol]	[Symbol]
2.6	Đất cơ sở sản xuất phi nông nghiệp	[Symbol]	[Symbol]	[Symbol]	3.2	Ranh giới khu vực rừng phòng hộ	[Symbol]	[Symbol]	[Symbol]
2.7	Đất cơ sở sản xuất phi nông nghiệp	[Symbol]	[Symbol]	[Symbol]	3.3	Ranh giới khu vực rừng đặc dụng	[Symbol]	[Symbol]	[Symbol]
2.8	Đất sử dụng cho khoáng sản	[Symbol]	[Symbol]	[Symbol]	3.4	Ranh giới khu vực rừng sản xuất	[Symbol]	[Symbol]	[Symbol]
2.9	Đất phát triển hạ tầng	[Symbol]	[Symbol]	[Symbol]	3.5	Ranh giới khu vực đất rừng	[Symbol]	[Symbol]	[Symbol]
2.10	Đất công trình năng lượng	[Symbol]	[Symbol]	[Symbol]	3.6	Ranh giới khu vực đất rừng	[Symbol]	[Symbol]	[Symbol]
2.11	Đất công trình hạ tầng kỹ thuật	[Symbol]	[Symbol]	[Symbol]	3.7	Ranh giới khu vực đất rừng	[Symbol]	[Symbol]	[Symbol]
2.12	Đất công trình văn hóa - thể thao	[Symbol]	[Symbol]	[Symbol]	3.8	Ranh giới khu vực đất rừng	[Symbol]	[Symbol]	[Symbol]



ỦY BAN NHÂN DÂN TỈNH PHÚ YÊN Phó Yên, ngày 15 tháng 6 năm 2021 CHỦ TỊCH 	SỞ TÀI NGUYÊN VÀ MÔI TRƯỜNG TỈNH PHÚ YÊN Phó Yên, ngày 15 tháng 6 năm 2021 GIÁM ĐỐC 	ỦY BAN NHÂN DÂN THỊ XÃ ĐÔNG HÒA Thị xã Đông Hòa, ngày 08 tháng 6 năm 2021 CHỦ TỊCH 	PHÂN VIÊN QUY HOẠCH VÀ THIẾT KẾ NÔNG NGHIỆP MIỀN TRUNG Khánh Hòa, ngày 08 tháng 6 năm 2021 PHÂN VIÊN TRƯỞNG
---	--	--	--

TỶ LỆ 1 : 25.000

Phân viên Quy hoạch và Thiết kế Nông Nghiệp Miền Trung
16 Hoàng Hoa Thám - Nha Trang